

INREDE
49 garderob

MATT:
Invändigt B 2650 x L 8200 x H 2400
Transport B 2920 x L 8650 x H 3000

VIKT TOM:
Ca 4200 kg

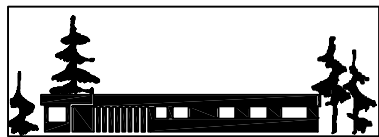
ANSLUTNINGAR:
EL, CEE 432-6 2,1 kW

(V) FTX ventilation monteras

MÖBLER:
Streckade möbler ingår ej.

INVÄNDIG BEKLÄDNAD:
Fermacell och Branit i tak och på vägg

BET	ANT	ÄNDRINGEN AVSER	DATUM	SIGN
-----	-----	-----------------	-------	------



KILSBODEN
MOELVEN BYGGMODUL AB www.moelven.se

Moelven Byggmodul EVAK K21 Z-K

RITAD/KONSTR AV
CSU

UPPDRAG.NR

SKALA 1:50

ORT/DATUM
Kil 210517

KOD/TYP/POS

RITINGSNUMMER

ÄNDR BET

21-135