

Moelven
Studio



Monteringsanvisning

Studio Stripe paneler

MOELVEN[®]

MOELVEN STUDIO STRIPE PANELER

Innehåll

- Moelven Studio Stripe paneler.....	3
- Uppbyggnad.....	4
- Monteringsystem.....	5
- Monteringsrekommendationer	5
- Montering	5
- Detaljer för paneler.....	6
- Hörnavslutningar.....	7
- Installationer.....	8
- Speciallösningar - böjar	9

Eftersom trä är ett organiskt material som absorberar och avger fukt från omgivningen, är det viktigt att du läser och följer information om skötsel och underhåll.

Moelven Studio Stripe paneler

Moelven Studio Stripe är en ribbpanel som levereras i en sammansatt modul med integrerad akustikduk.

Stripe panel produceras primärt av en 12 mm plywoodskiva av furu med en bakomliggande 12mm läkt.

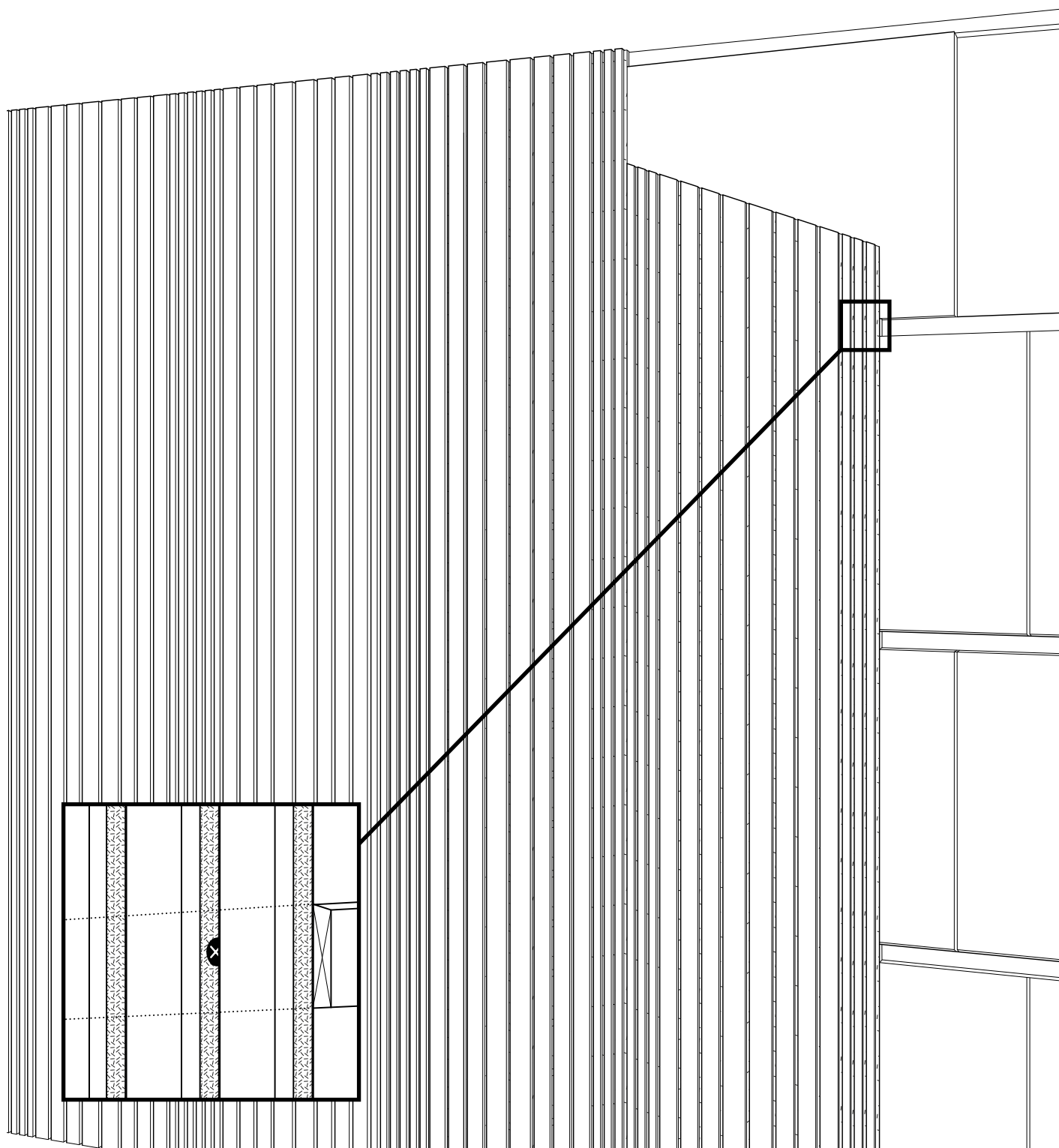
Panelerna har normalt en maxlängd på 2400 mm och har en elementbredd på ca 600 mm, designen avgör den exakta elementbredden.



Exempel på Stripe paneler med horisontel skarv. Här rekommenderas en minsta avstånd på 8 mm.

Uppbyggnad

Vi rekommenderar regelverk på cirka 34x34 mm. Se respektive produktionsritning för korrekt cc-avståndet på regelverkets placering.



Monteringssystem

Monteringsrekommendationer

Stripe panel levereras i moduler och består av vertikala ribbor av plywood, akustikduk och horisontell läkt. Ribborna är monterade från baksidan för att ge ett snyggt dolt montage. Panelens totala djup är 24 mm. På ett regelverk av 34 mm blir det totala djupet 58 mm.



Montering

Stripe panel monteras på bakomliggande regelverk som har en tjocklek på 33-34 mm.

Tillsammans med Stripe panelens 12 mm liggande läkt skapas plats för 45 mm isolering.

Vi rekommenderar att använda spånskiveskruv eller liknande. Skruven ska skruvas mellan ribborna genom akustikduken och den bakomliggande läkten in i regelverket. Vi rekommenderar att använda en skruv som har samma färg som akustikduken. På så sätt blir monteringen i princip osynlig.

Vi rekommenderar att panelerna höjs upp från golvet med minst 50 mm så att skötsel och underhåll kan utföras på ett lämpligt sätt.

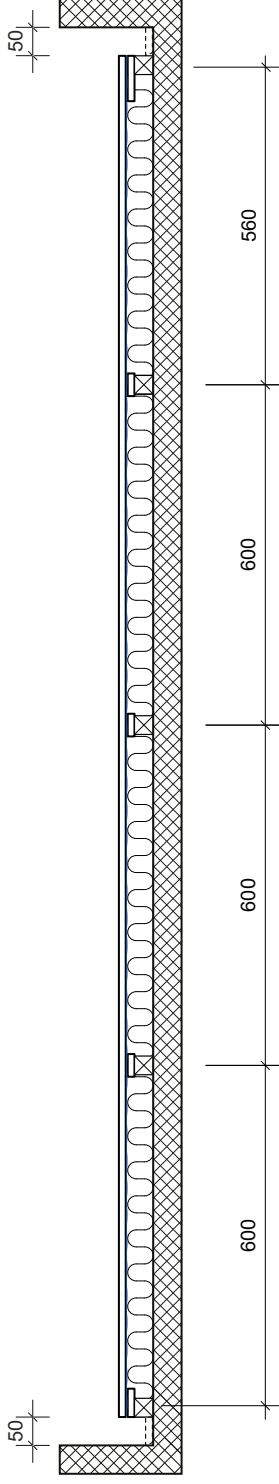
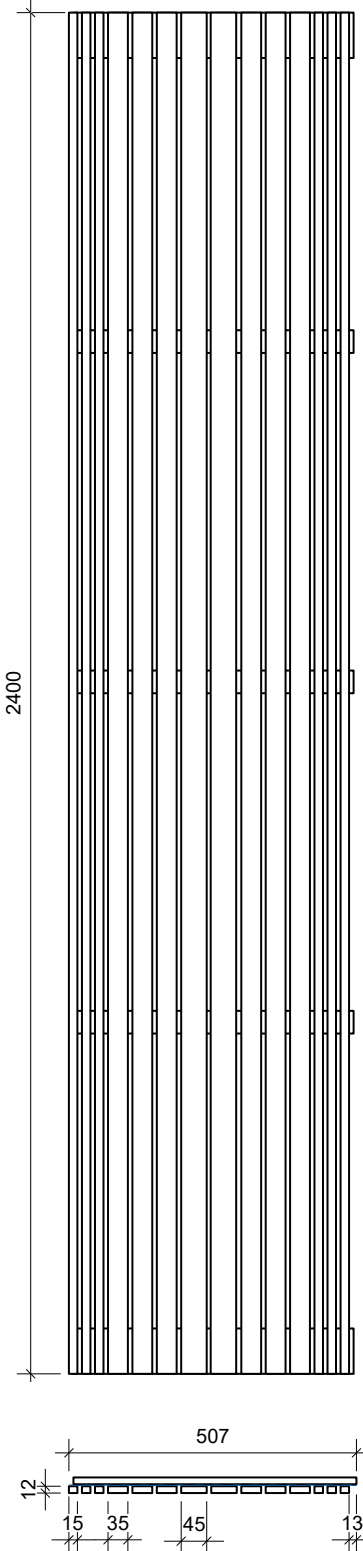
Vid avslut mot hörn rekommenderas ett mellanrum på minst 8 mm. Detta är till för att uppta toleranser i det organiska materialet samt i byggnaden.

Moelvans akustikduk finns i flera olika tjocklekar och färger. Svart och grå är standardfärger.

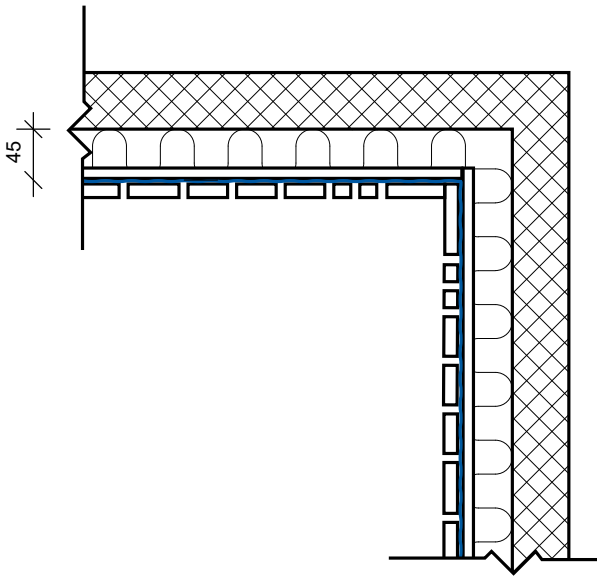


Detaljer för paneler

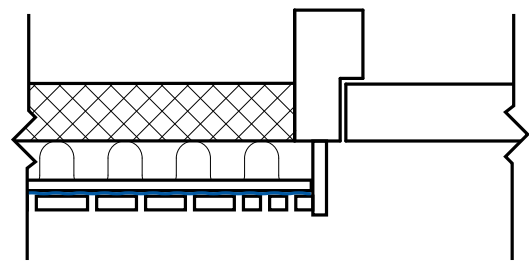
Nedan visas detaljer för uppsättning av en Stripe panel.



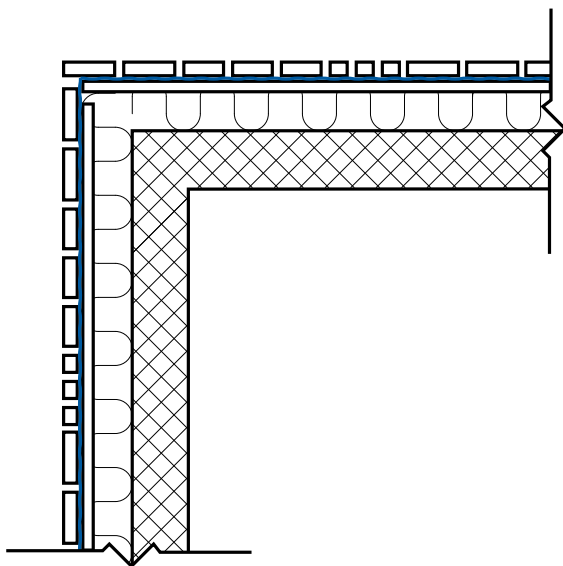
Hörnavslutningar/skarvar



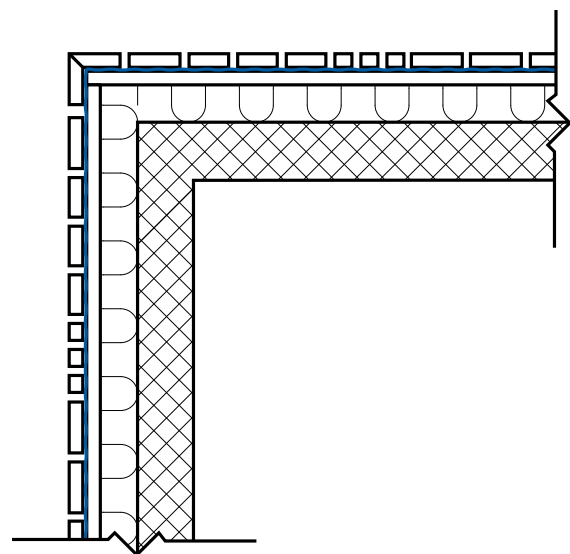
Invändigt hörn



Avslutning mot fönster/smyg

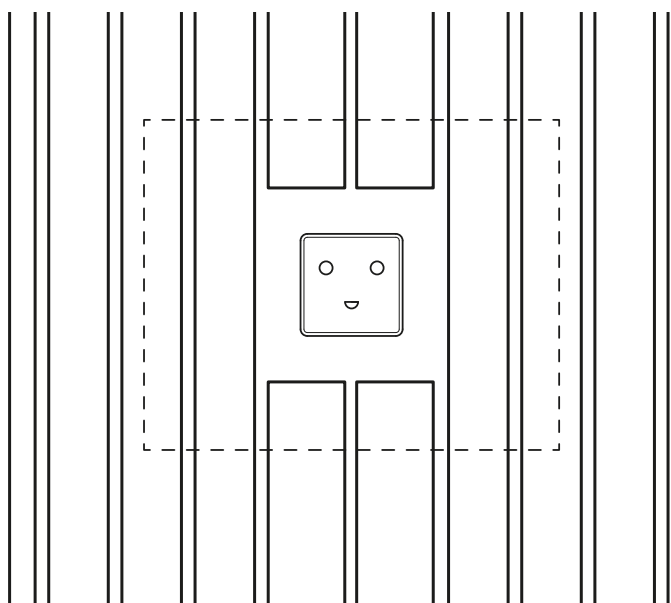


Utvändigt hörn med 3 mm fog



Utvändigt hörn i med gering

Installationer

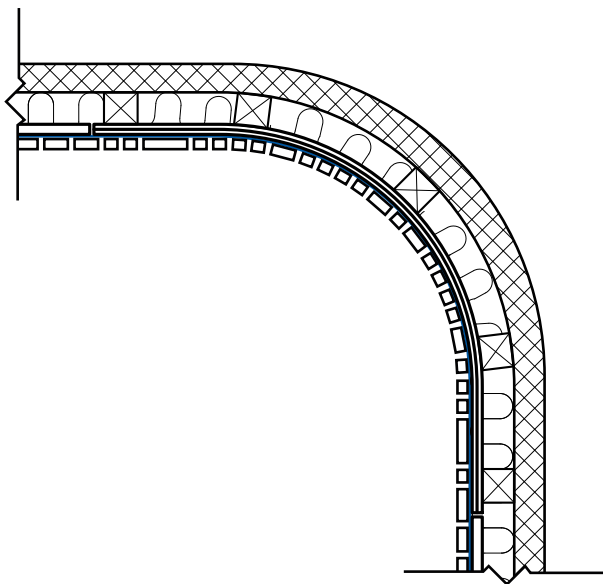


Massivt underlag ved installationer av eluttag eller liknande.

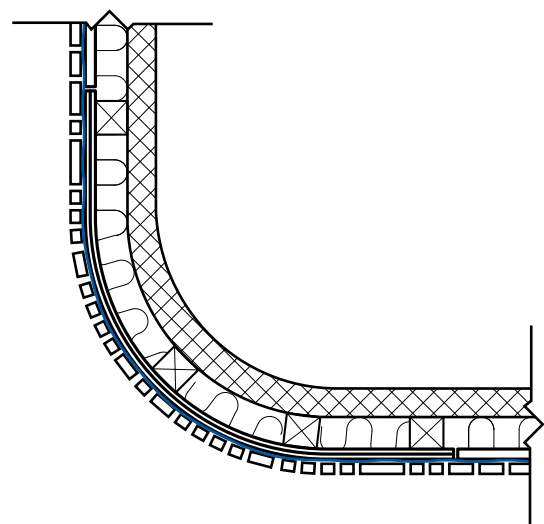
Speciallösningar - böjar



Montering av böjda paneler görs vertikalt på underlag, därpå monteras en 6 mm remsa för att ange hörnets form. Paneler för böjda områden har 6 mm läkt och monteras på underlag.



Invändigt böjd hörn



Utvändigt böjd hörn