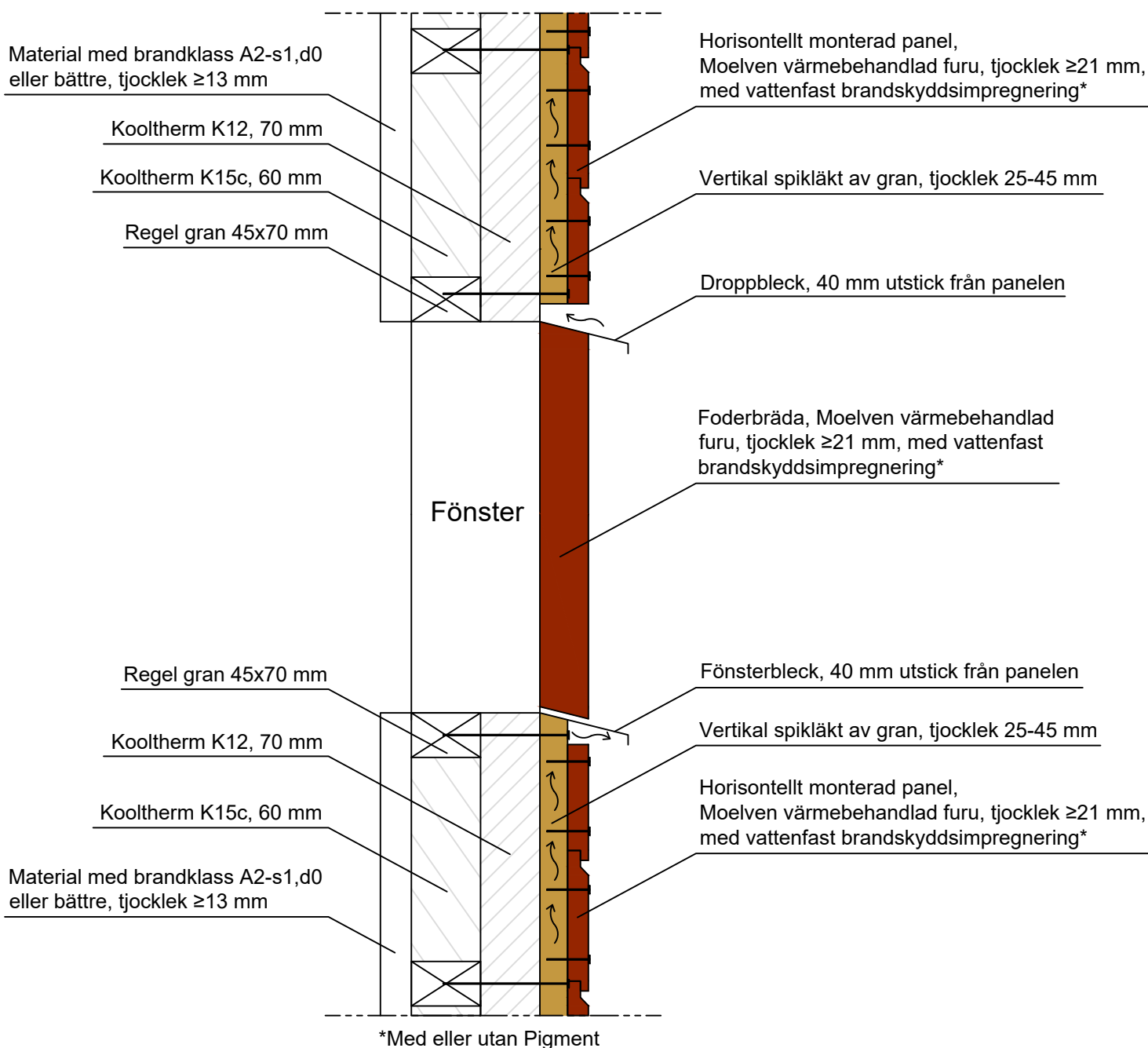


Produkt: Moelven värmebehandlad furu med vattenfast brandskydds-impregnering, med eller utan Pigment, substrat av Kooltherm isolering

Tillhörande handling för typgodkännande C901109, Moelven Wood AB

Liggande utvändig panel



Infästning panel: Spik eller skruv i rostfri kvalitet A4. Två infästningar per bräda och läkt. C/C-avstånd läkt 600 mm.

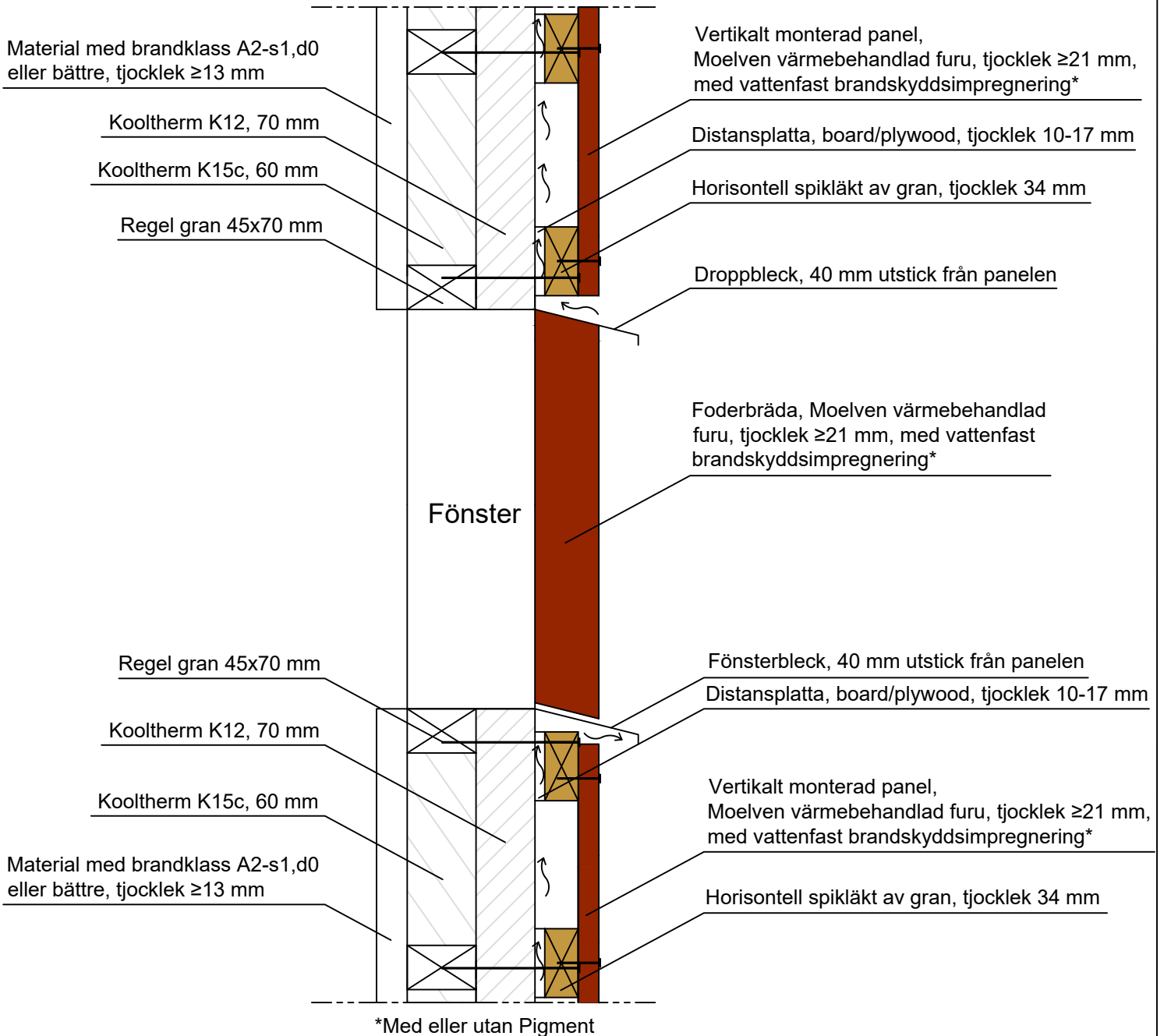
Inästning isolering: C/C-avstånd 600 mm. Skruv genom spikläkt in i granregel 45x70 mm.

Öppning för luftning: 25 mm mellan panel och bleck/avslutning. Bleck ska vara av tjocklek $\geq 0,6$ mm i lackad eller rostfri plåt.

Produkt: Moelven värmebehandlad furu med vattenfast brandskydds-impregnering, med eller utan Pigment, substrat av Kooltherm isolering

Tillhörande handling för typgodkännande C901109, Moelven Wood AB

Stående utvändig panel

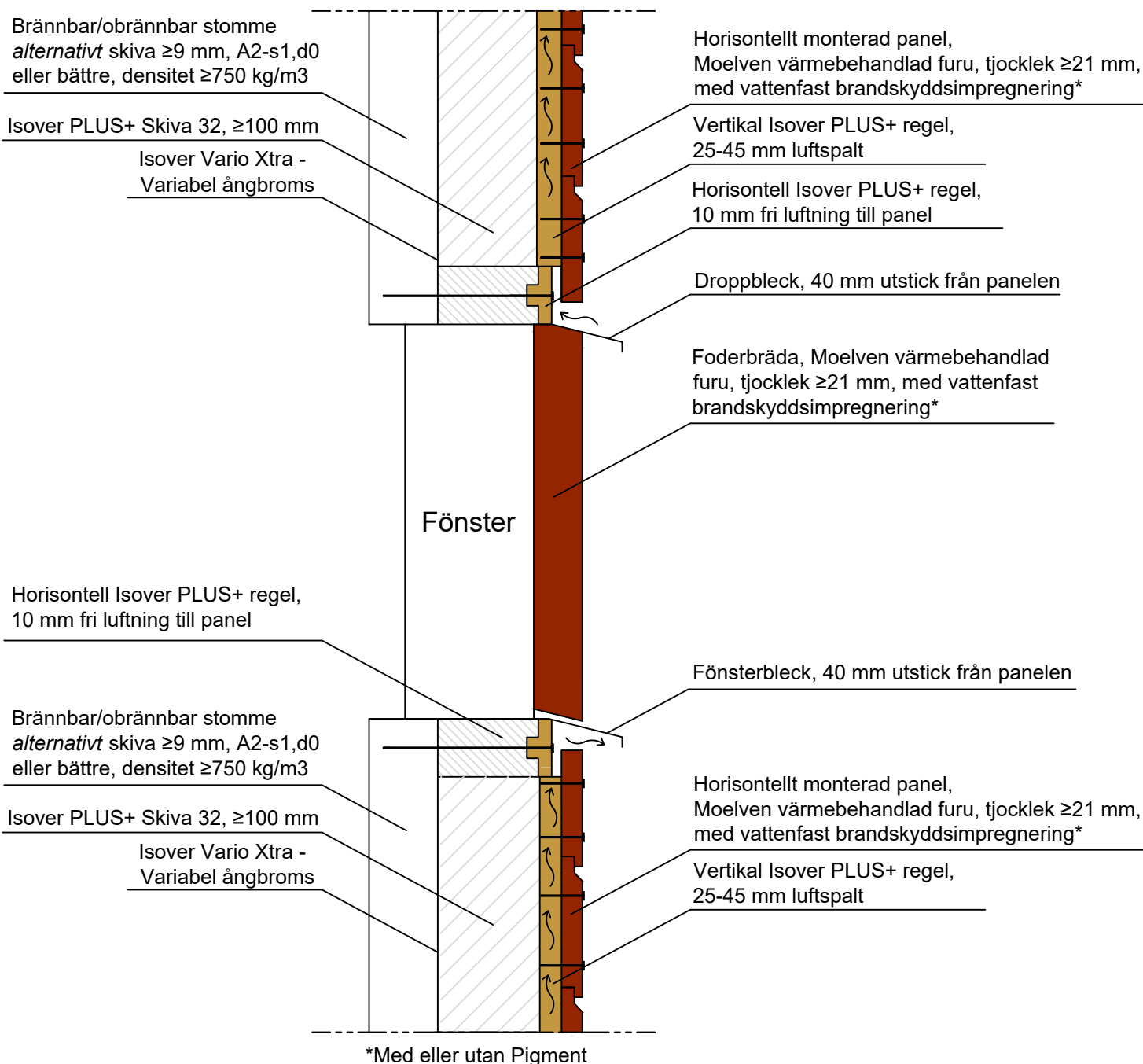


Infästning panel: Spik eller skruv i rostfri kvalitet A4. Två infästningar per bräda och läkt. C/C-avstånd läkt 600 mm. Distansplatta monteras på C/C-avstånd 600 mm och kan exempelvis bestå av board/plwood, 70x70 mm. Inästning isolering: C/C-avstånd 600 mm. Skruv genom spikläkt in i granregel 45x70 mm. Öppning för luftning: 25 mm mellan panel och bleck/avslutning. Bleck ska vara av tjocklek $\geq 0,6$ mm i lackad eller rostfri plåt.

Produkt: Moelven värmebehandlad furu med vattenfast brandskydds-impregnering, med eller utan Pigment, substrat av Isover PLUS+ isolering

Tillhörande handling för typgodkännande C901109, Moelven Wood AB

Liggande utvändig panel

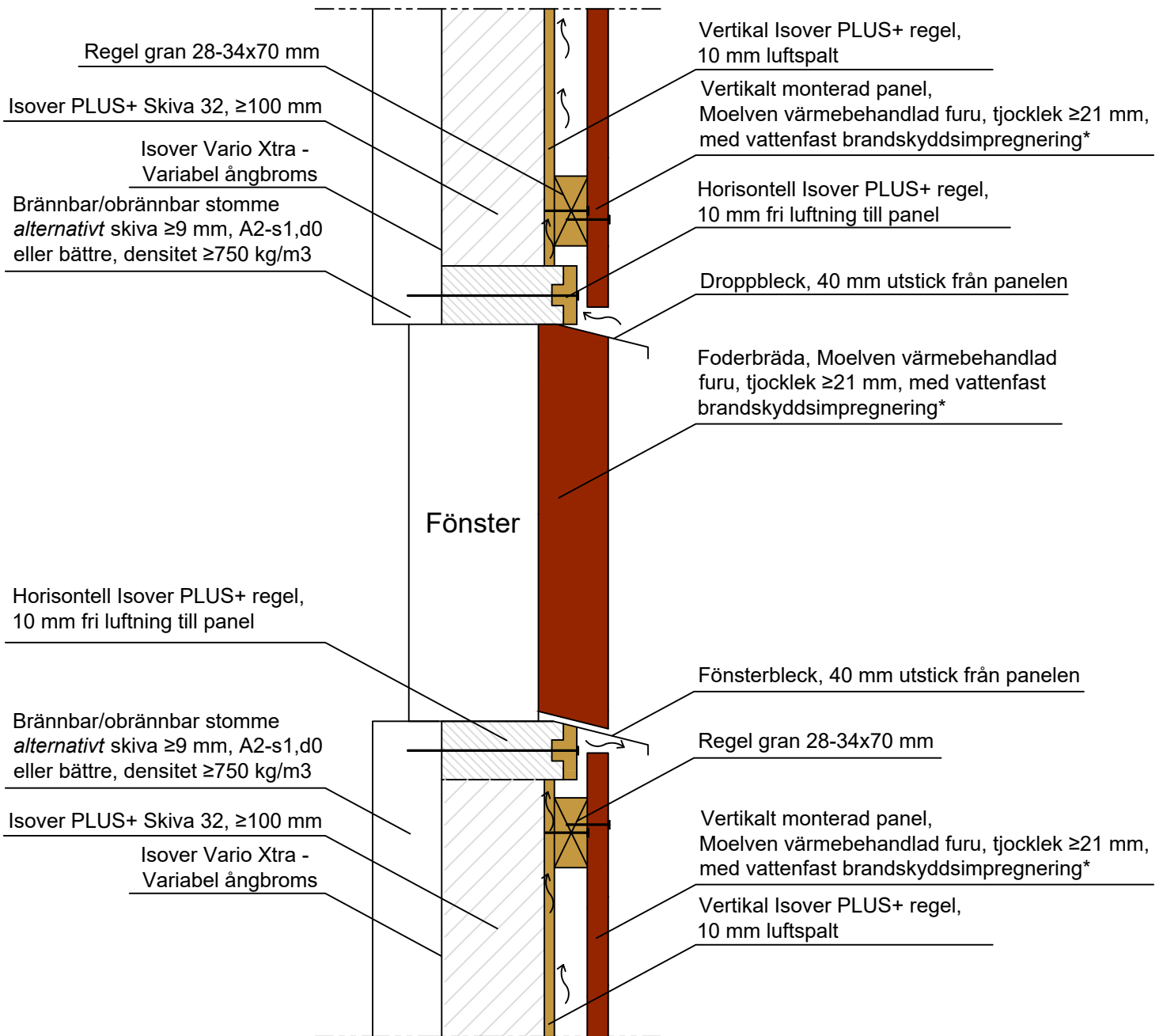


Infästning panel: Spik eller skruv i rostfri kvalitet A4. Två infästningar per bräda och regel. C/C-avstånd stående regel 600 mm.
Isolering: Skruv genom PLUS+ Regel in i stommen. Vid höga vindlaster behövs extra skråskruv för vertikala reglarna.
Öppning för luftning: 25 mm mellan panel och bleck/avslutning. Bleck ska vara av tjocklek $\geq 0,6$ mm i lackad eller rostfri plåt.

Produkt: Moelven värmebehandlad furu med vattenfast brandskydds-impregnering, med eller utan Pigment, substrat av Isover PLUS+ isolering

Tillhörande handling för typgodkännande C901109, Moelven Wood AB

Stående utvändig panel



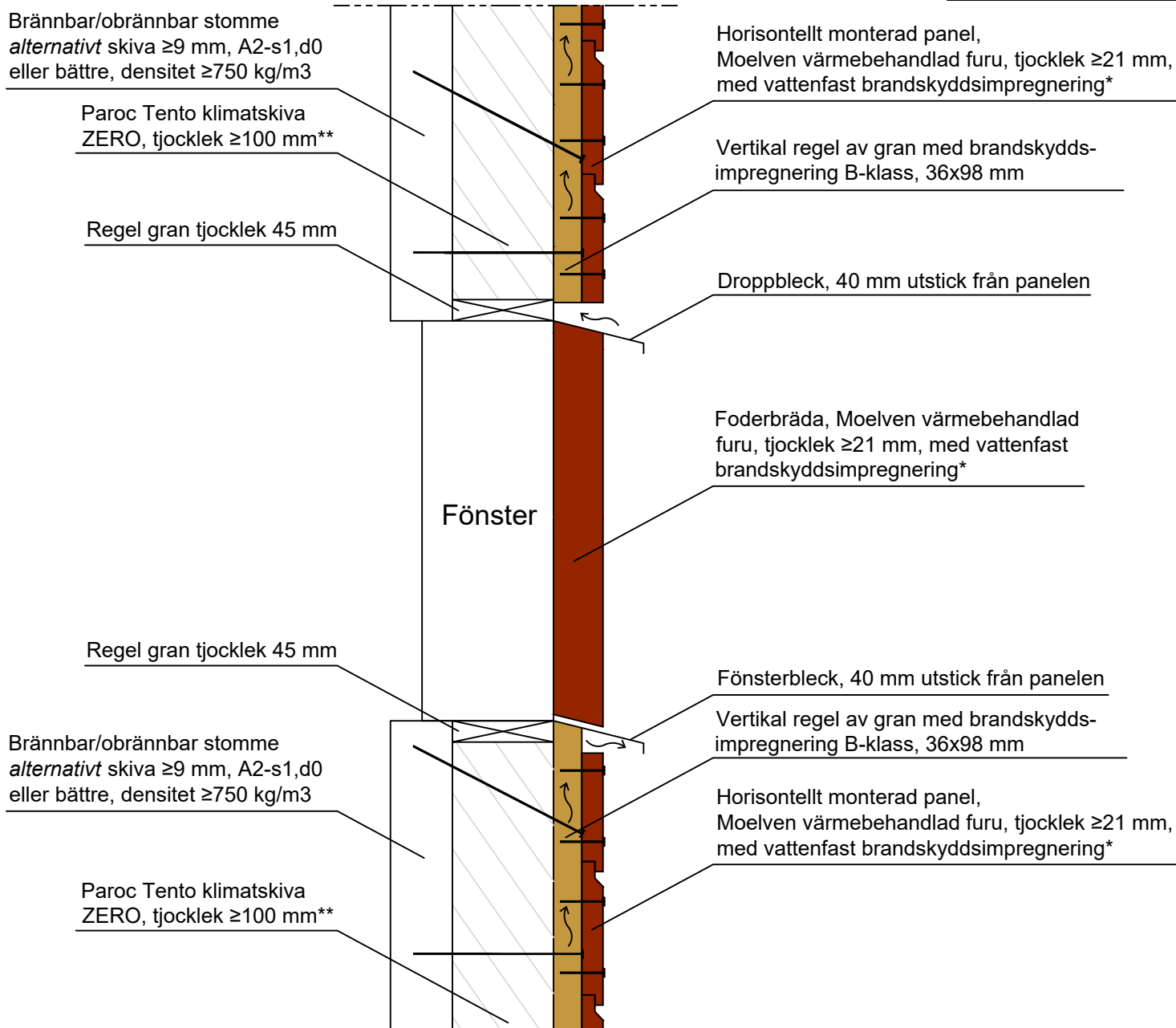
*Med eller utan Pigment

Infästning panel: Spik eller skruv i rostfri kvalitet A4. Två infästningar per bräda och regel. C/C-avstånd regel 600 mm.
 Isolering: Skruv genom PLUS+ Regel 1 in i stommen. Vid höga vindlaster behövs extra skråskruv för vertikala reglarna.
 Öppning för luftning: 25 mm mellan panel och bleck/avslutning. Bleck ska vara av tjocklek $\geq 0,6$ mm i lackad eller rostfri plåt.

Produkt: Moelven värmebehandlad furu med vattenfast brandskydds-impregnering, med eller utan Pigment, substrat av Paroc klimatskiva

Tillhörande handling för typgodkännande C901109, Moelven Wood AB

Liggande utvändig panel



*Med eller utan Pigment

**Kan ersättas av Cortex, tjocklek 30 mm *alternativt* Cortex Pro tjocklek 40-70 mm *alternativt* Cortex One tjocklek 80-220 mm

Infästning panel: Spik eller skruv i rostfri kvalitet A4. Två infästningar per bräda och läkt. C/C-avstånd läkt 600 mm.

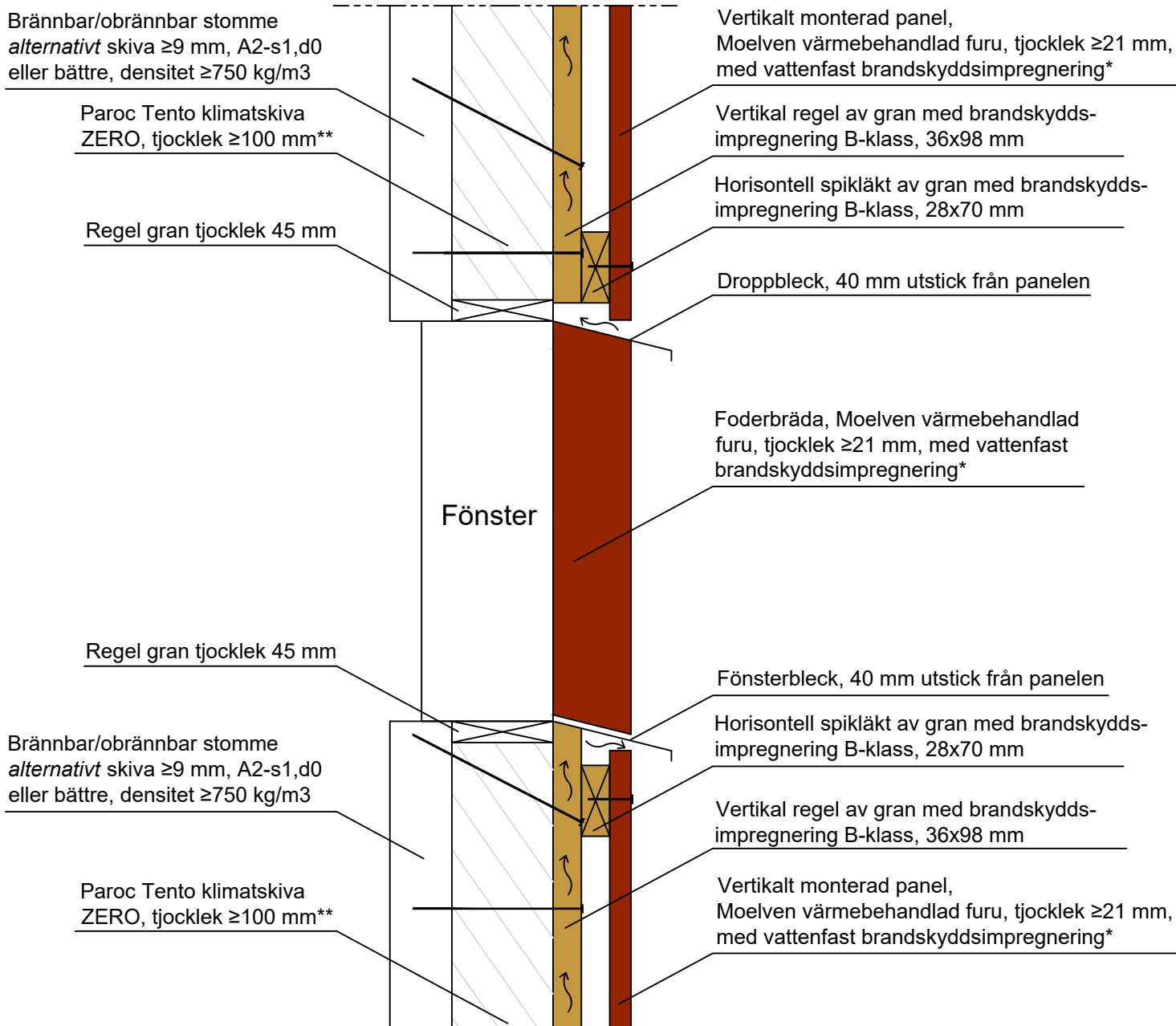
Inästning isolering: Skruv genom regel (spikläkt) in i stommen, både horisontellt och på skrå 30 grader.

Öppning för luftning: 25 mm mellan panel och bleck/avslutning. Bleck ska vara av tjocklek $\geq 0,6$ mm i lackad eller rostfri plåt.

Produkt: Moelven värmebehandlad furu med vattenfast brandskydds-impregnering, med eller utan Pigment, substrat av Paroc klimatskiva

Tillhörande handling för typgodkännande C901109, Moelven Wood AB

Stående utvändig panel



*Med eller utan Pigment

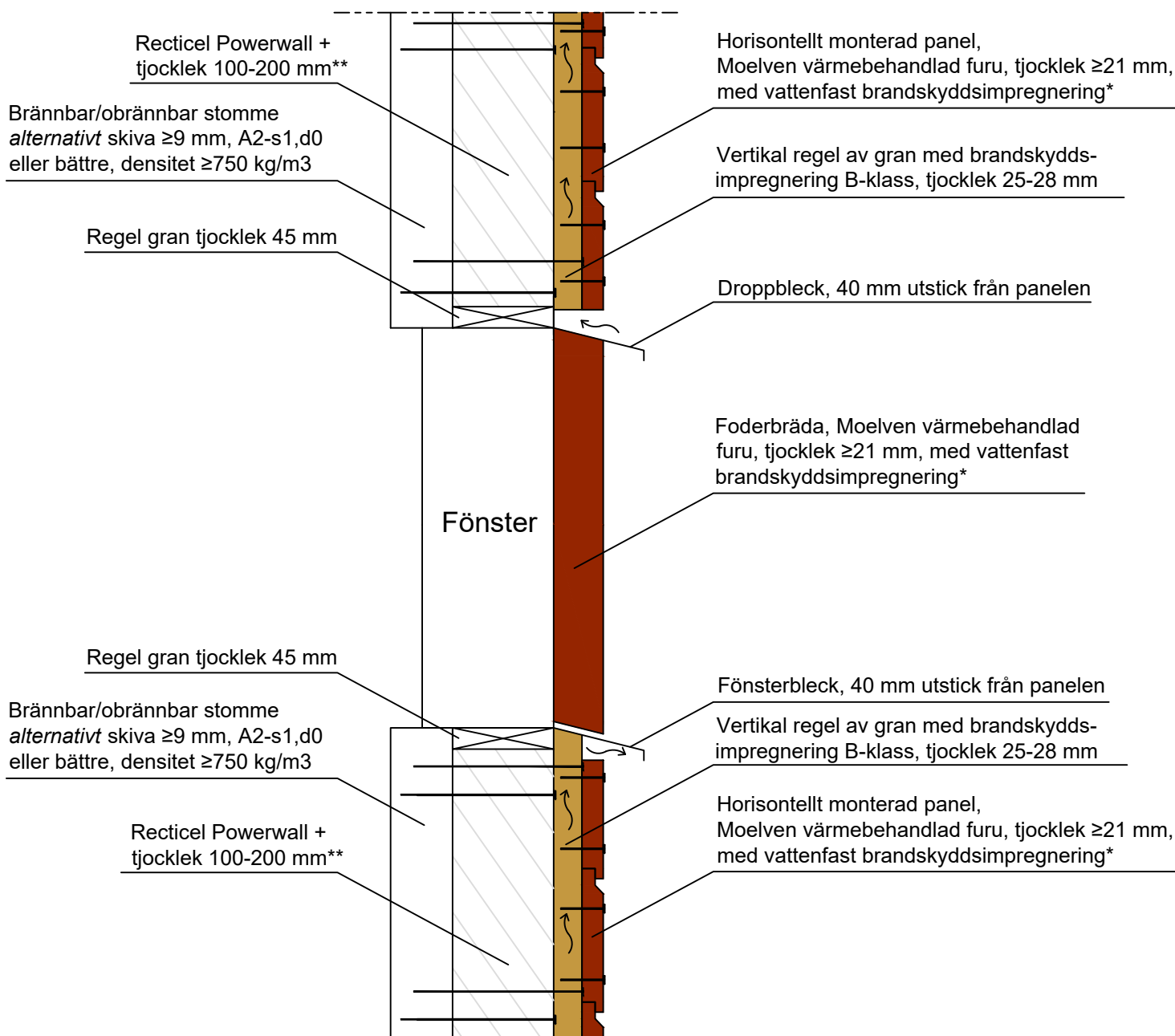
**Kan ersättas av Cortex, tjocklek 30 mm *alternativt* Cortex Pro tjocklek 40-70 mm
alternativt Cortex One tjocklek 80-220 mm

Infästning panel: Spik eller skruv i rostfri kvalitet A4. Två infästningar per bräda och läkt. C/C-avstånd läkt/regel 600 mm.
Inästning isolering: Skruv genom regel in i stommen, både horisontellt och på skrå 30 grader. Spikläkt fästs i regel.
Öppning för luftning: 10 mm mellan panel och bleck/avslutning. Bleck ska vara av tjocklek $\geq 0,6$ mm i lackad eller rostfri plåt.

Produkt: Moelven värmebehandlad furu med vattenfast brandskydds-impregnering, med eller utan Pigment, substrat av Recticel Powerwall +

Tillhörande handling för typgodkännande C901109, Moelven Wood AB

Liggande utvändig panel



*Med eller utan Pigment

**<100 mm kräver bakomliggande material tjocklek ≥ 13 mm, densitet ≥ 600 kg/m³ och brandklass A2-s1,d0 eller bättre

Infästning panel: Spik eller skruv i rostfri kvalitet A4. Två infästningar per bräda och läkt. C/C-avstånd läkt 600 mm.

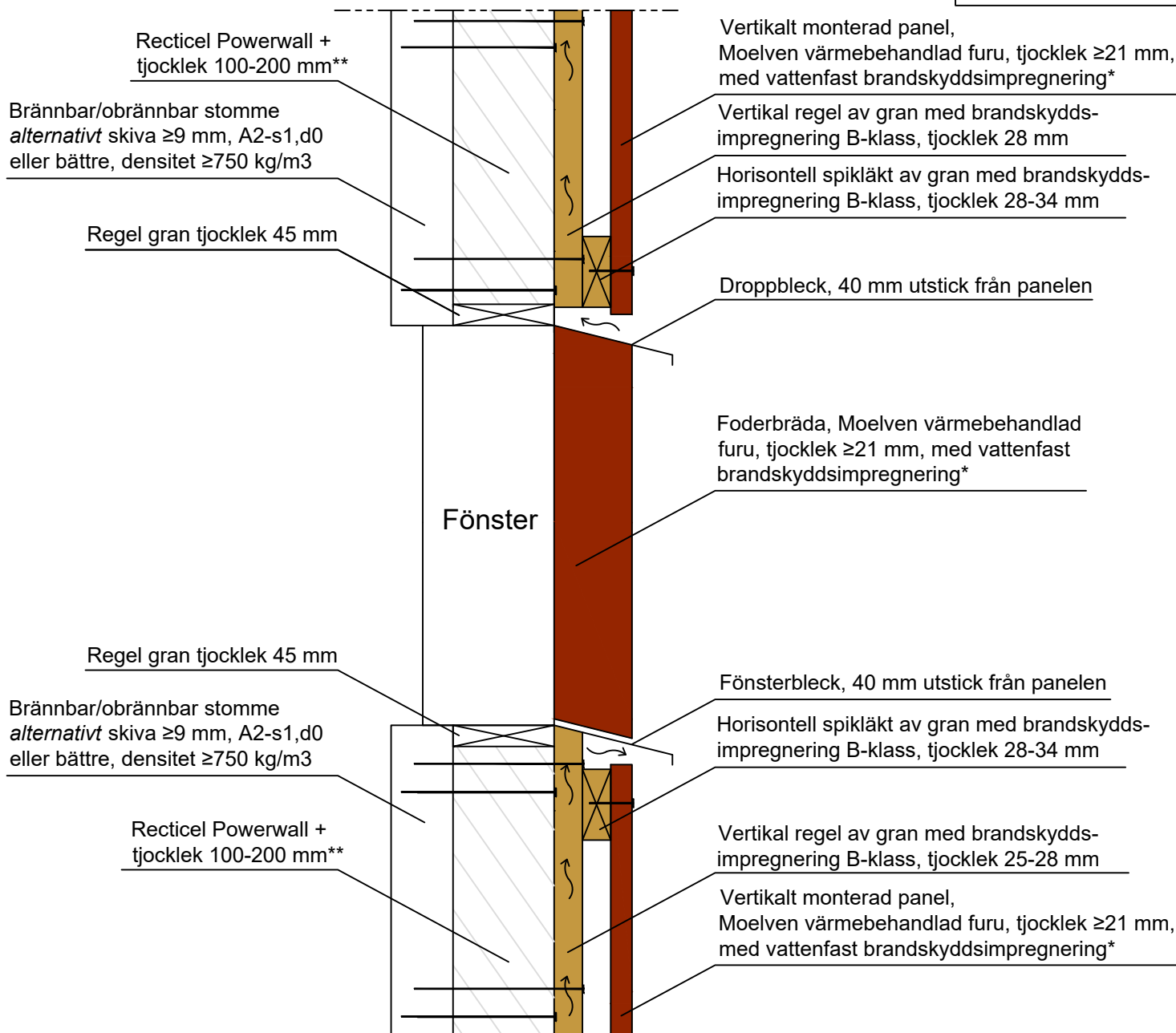
Inästning isolering: Skruv genom metallplattan in i stommen.

Öppning för luftning: 25 mm mellan panel och bleck/avslutning. Bleck ska vara av tjocklek $\geq 0,6$ mm i lackad eller rostfri plåt.

Produkt: Moelven värmebehandlad furu med vattenfast brandskydds-impregnering, med eller utan Pigment, substrat av Recticel Powerwall +

Tillhörande handling för typgodkännande C901109, Moelven Wood AB

Stående utvändig panel



*Med eller utan Pigment

**<100 mm kräver bakomliggande material tjocklek ≥ 13 mm, densitet ≥ 600 kg/m³ och brandklass A2-s1,d0 eller bättre

Infästning panel: Spik eller skruv i rostfri kvalitet A4. Två infästningar per bräda och läkt. C/C-avstånd läkt/regel 600 mm.

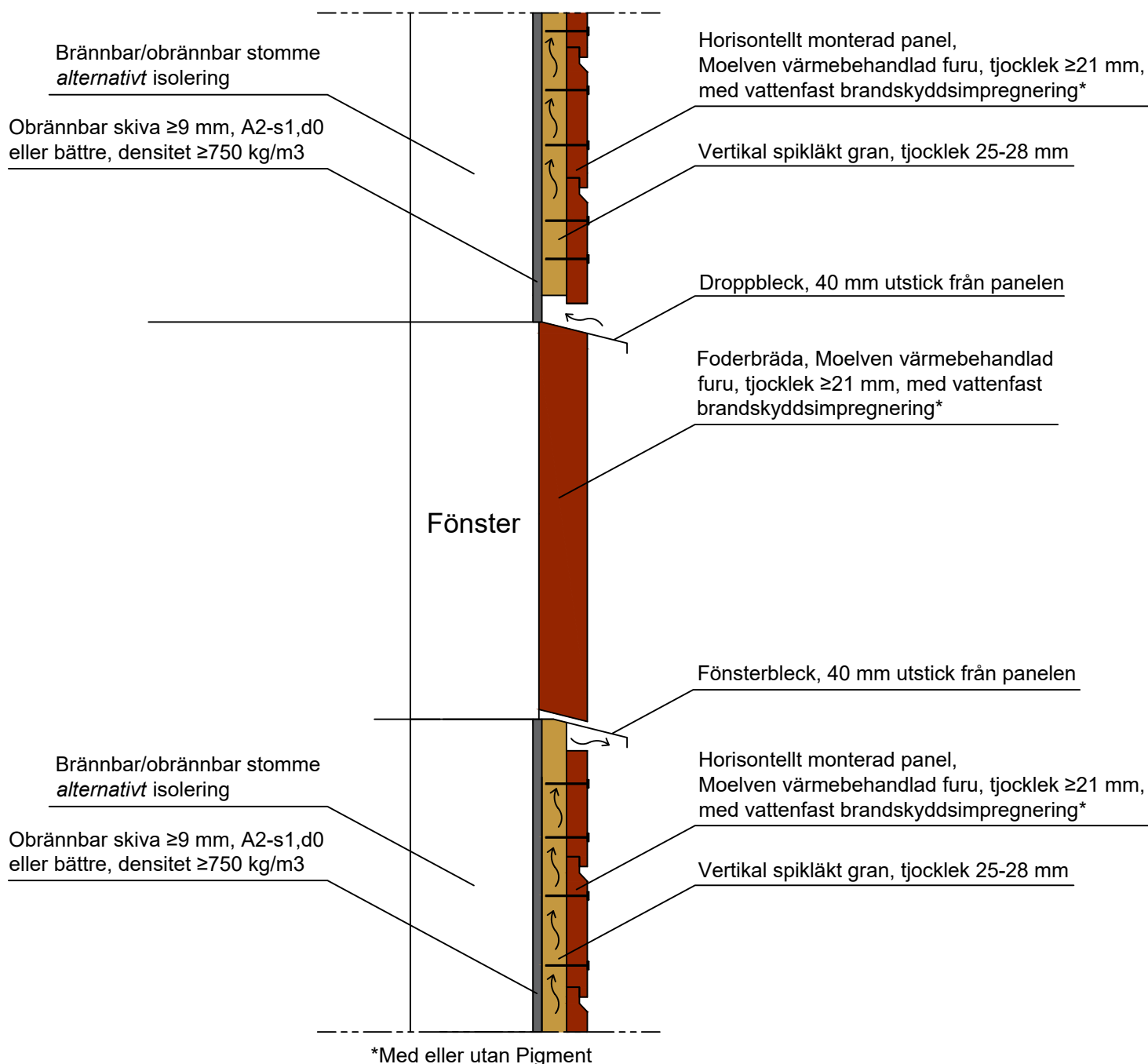
Infästning isolering: Skruv genom metallplattan in i stommen. Spikläkt fästs i regel.

Öppning för luftning: 25 mm mellan panel och bleck/avslutning. Bleck ska vara av tjocklek $\geq 0,6$ mm i lackad eller rostfri plåt.

Produkt: Moelven värmebehandlad furu med vattenfast brandskydds-impregnering, med eller utan Pigment, substrat av obrännbar skiva (A2-s1,d0)

Tillhörande handling för typgodkännande C901109, Moelven Wood AB

Liggande utvändig panel

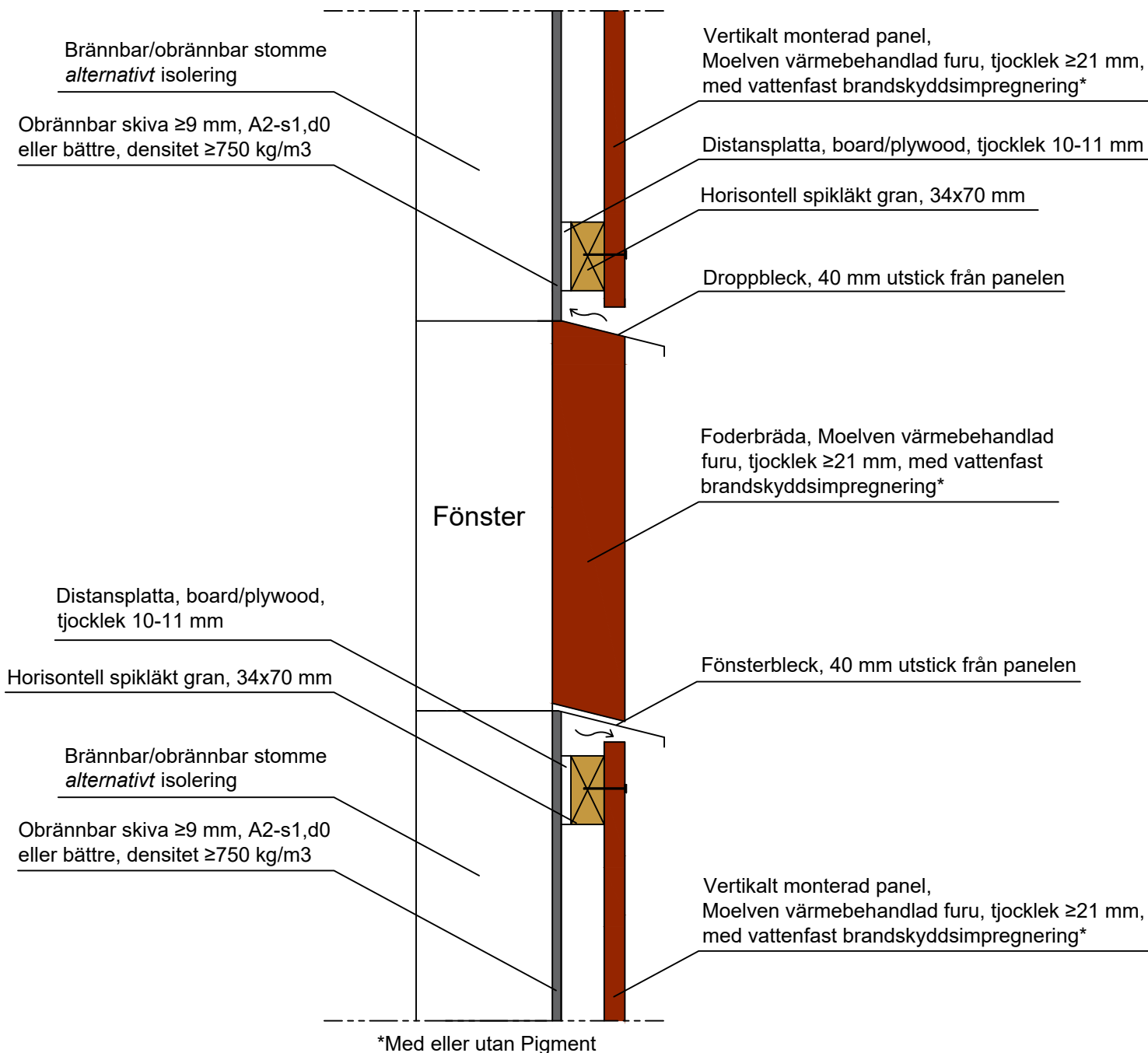


Infästning panel: Spik eller skruv i rostfri kvalitet A4. Två infästningar per bräda och läkt. C/C-avstånd stående läkt 600 mm. Spikläkt fästs med skruv i stommen.
Öppning för luftning: 25 mm mellan panel och bleck/avslutning. Bleck ska vara av tjocklek $\geq 0,6$ mm i lackad eller rostfri plåt.

Produkt: Moelven värmebehandlad furu med vattenfast brandskydds-impregnering, med eller utan Pigment, substrat av obrännbar skiva (A2-s1,d0)

Tillhörande handling för typgodkännande C901109, Moelven Wood AB

Stående utvändig panel



Infästning panel: Spik eller skruv i rostfri kvalitet A4. Två infästningar per bräda och läkt. C/C-avstånd läkt 600 mm. Spikläkt fästs med skruv i stommen.

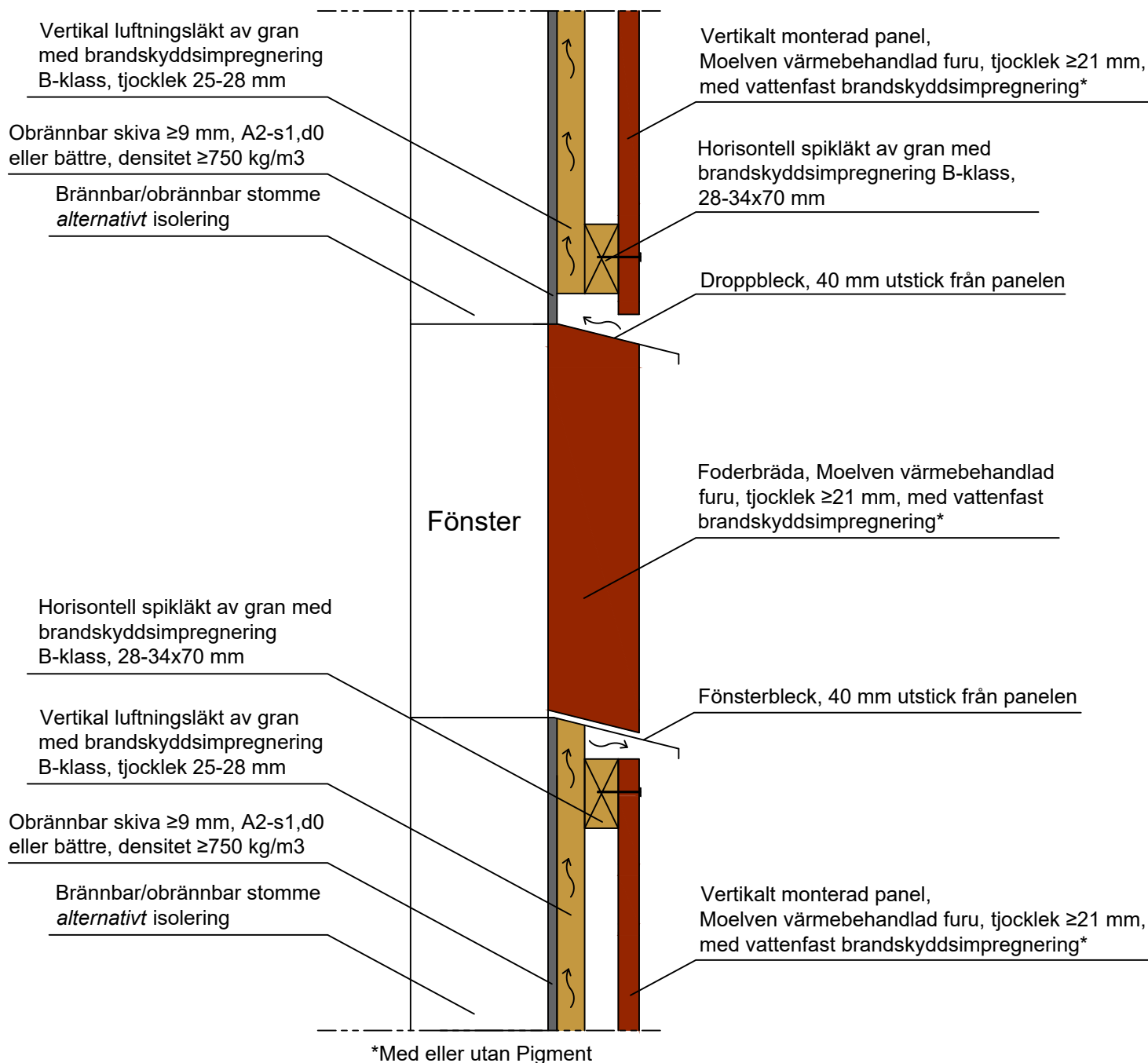
Distansplatta monteras på C/C-avstånd 600 mm och kan exempelvis bestå av board/plywood, 70x70 mm.

Öppning för luftning: 25 mm mellan panel och bleck/avslutning. Bleck ska vara av tjocklek $\geq 0,6$ mm i lackad eller rostfri plåt.

Produkt: Moelven värmebehandlad furu med vattenfast brandskydds-impregnering, med eller utan Pigment, substrat av obrännbar skiva (A2-s1,d0)

Tillhörande handling för typgodkännande C901109, Moelven Wood AB

Stående utvändig panel



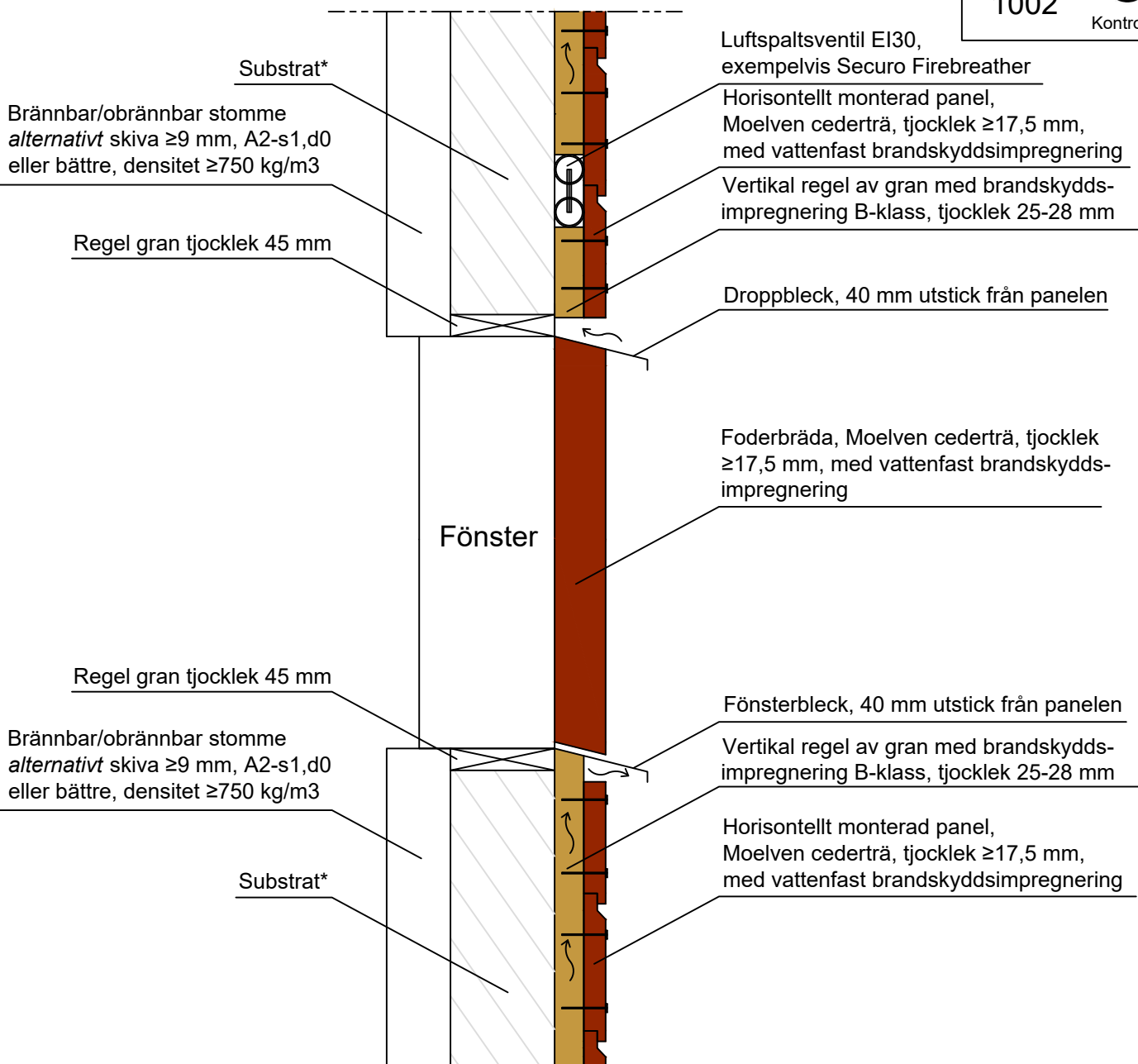
Infästning panel: Spik eller skruv i rostfri kvalitet A4. Två infästningar per bräda och läkt. C/C-avstånd läkt 600 mm. Luftningsläkt fästs med skruv i stommen.

Öppning för luftning: 25 mm mellan panel och bleck/avslutning. Bleck ska vara av tjocklek $\geq 0,6$ mm i lackad eller rostfri plåt.

Produkt: Moelven cederträ med vattenfast brandskyddsimpregnering, substrat av mineralull, Kooltherm eller obrännbar skiva (A2-s1,d0)

Tillhörande handling för typgodkännande C901109, Moelven Wood AB

Liggande utvändig panel



*Valfri mineralull med tjocklek ≥ 80 mm och densitet ≥ 55 kg/m³

alternativt

Kooltherm K15C ≥ 60 mm

alternativt

Obrännbar skiva ≥ 9 mm, A2-s1,d0 eller bättre, densitet ≥ 750 kg/m³

Infästning panel: Spik eller skruv i rostfri kvalitet A4. Två infästningar per bräda och läkt. C/C-avstånd läkt 600 mm.

Inästning substrat: Skruv in i stommen, se exempel enligt system 1, 2, 3 & 4.

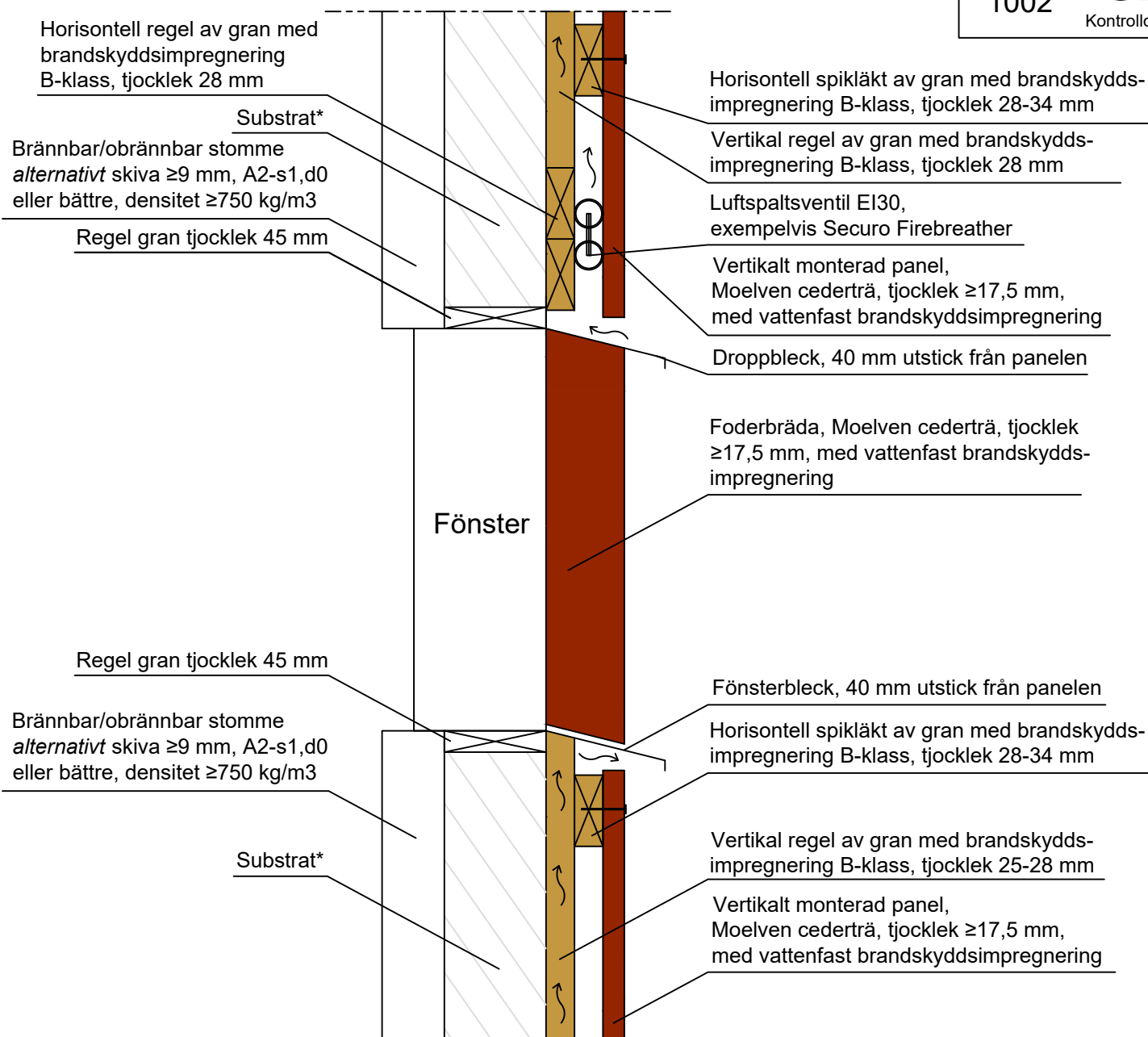
Öppning för luftning: 25 mm mellan panel och bleck/avslutning. Bleck ska vara av tjocklek $\geq 0,6$ mm i lackad eller rostfri plåt.

Luftspaltsventil monteras tätt mellan substrat och panel. Ventilen ska placeras ovan öppningar i fasadens luftningar (in-luft).

Produkt: Moelven cederträ med vattenfast brandskyddsimpregnering, substrat av mineralull, Kooltherm eller obrännbar skiva (A2-s1,d0)

Tillhörande handling för typgodkännande C901109, Moelven Wood AB

Stående utvändig panel



*Valfri mineralull med tjocklek ≥ 80 mm och densitet ≥ 55 kg/m³

alternativt

Kooltherm K15C ≥ 60 mm

alternativt

Obrännbar skiva ≥ 9 mm, A2-s1,d0 eller bättre, densitet ≥ 750 kg/m³

Infästning panel: Spik eller skruv i rostfri kvalitet A4. Två infästningar per bräda och läkt. C/C-avstånd läkt 600 mm.

Inästning substrat: Skruv in i stommen, se exempel enligt system 1, 2, 3 & 4.

Öppning för luftning: 25 mm mellan panel och bleck/avslutning. Bleck ska vara av tjocklek $\geq 0,6$ mm i lackad eller rostfri plåt.

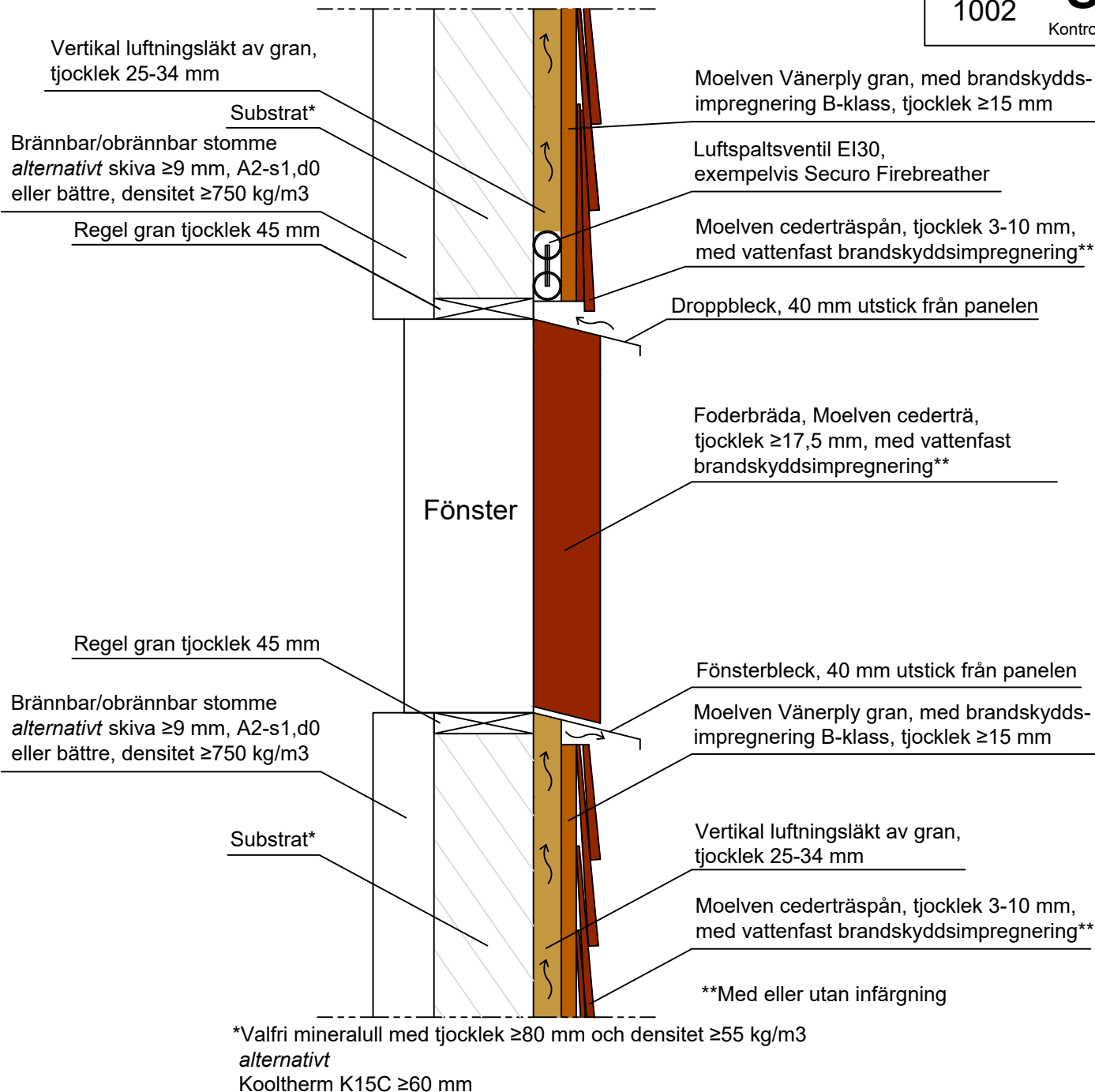
Luftspaltsventil monteras tätt mellan regel och panel. Ventilen ska placeras ovan öppningar i fasadens luftningar (in-luft).

Produkt: Moelven cederträspån (Western red cedar) med vattenfast brandskyddsimpregnering, med eller utan infärgning, substrat av mineralull, eller Kooltherm

Tillhörande handling för typgodkännande C901109, Moelven Wood AB



Utvändig panel



Infästning spån: Klammer i rostfri kvalitet A4. Två infästningar per spånbredd 75-250 mm, fyra vid spånbredd >250 mm. C/C-avstånd läkt 600 mm. Inästning substrat: Skruv in i stommen, se exempel enligt system 1, 2, 3 & 4.

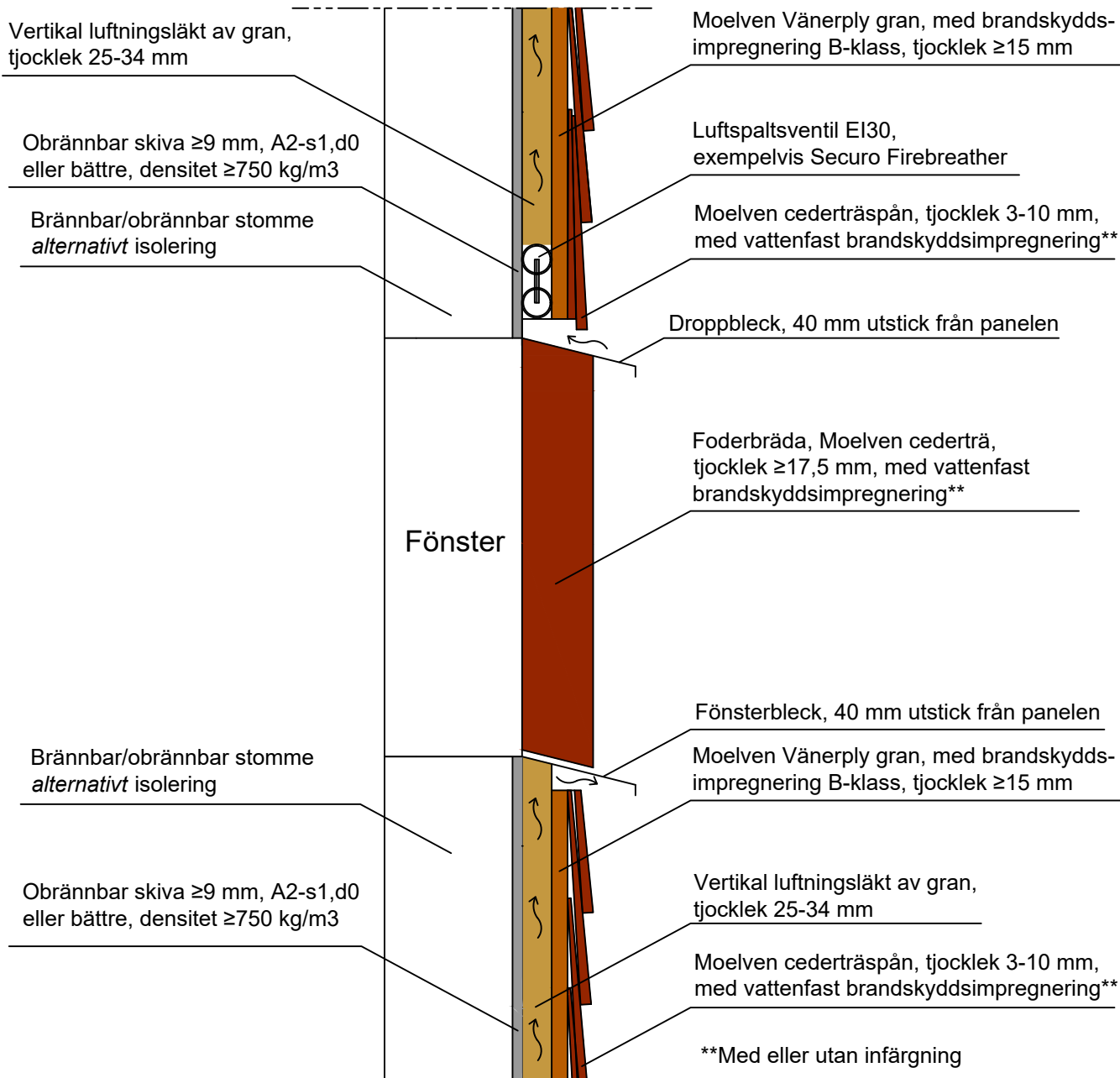
Öppning för luftning: 25 mm mellan spån och bleck/avslutning. Bleck ska vara av tjocklek $\geq 0,6$ mm i lackad eller rostfri plåt. Luftspaltsventil monteras tätt mellan läkt och Vänerply. Ventilen ska placeras ovan öppningar i fasadens luftningar (in-luft) Vänerply fästs in med C/C 600 mm. Lämna 10 mm mellanrum mellan plywoodskivorna för rörelsemån.

Produkt: Moelven cederträspån (Western red cedar & cypress) med vattenfast brandskyddsimpregnering, med eller utan infärgning, substrat av obrännbar skiva (A2-s1,d0)

Tillhörande handling för typgodkännande C901109, Moelven Wood AB



Utvändig panel



Infästning spån: Klammer i rostfri kvalitet A4. Två infästningar per spånbredd 75-250 mm, fyra vid spånbredd > 250 mm.

C/C-avstånd läkt 600 mm. Inästning substrat: Skruv in i stommen, se exempel enligt system 1, 2, 3 & 4.

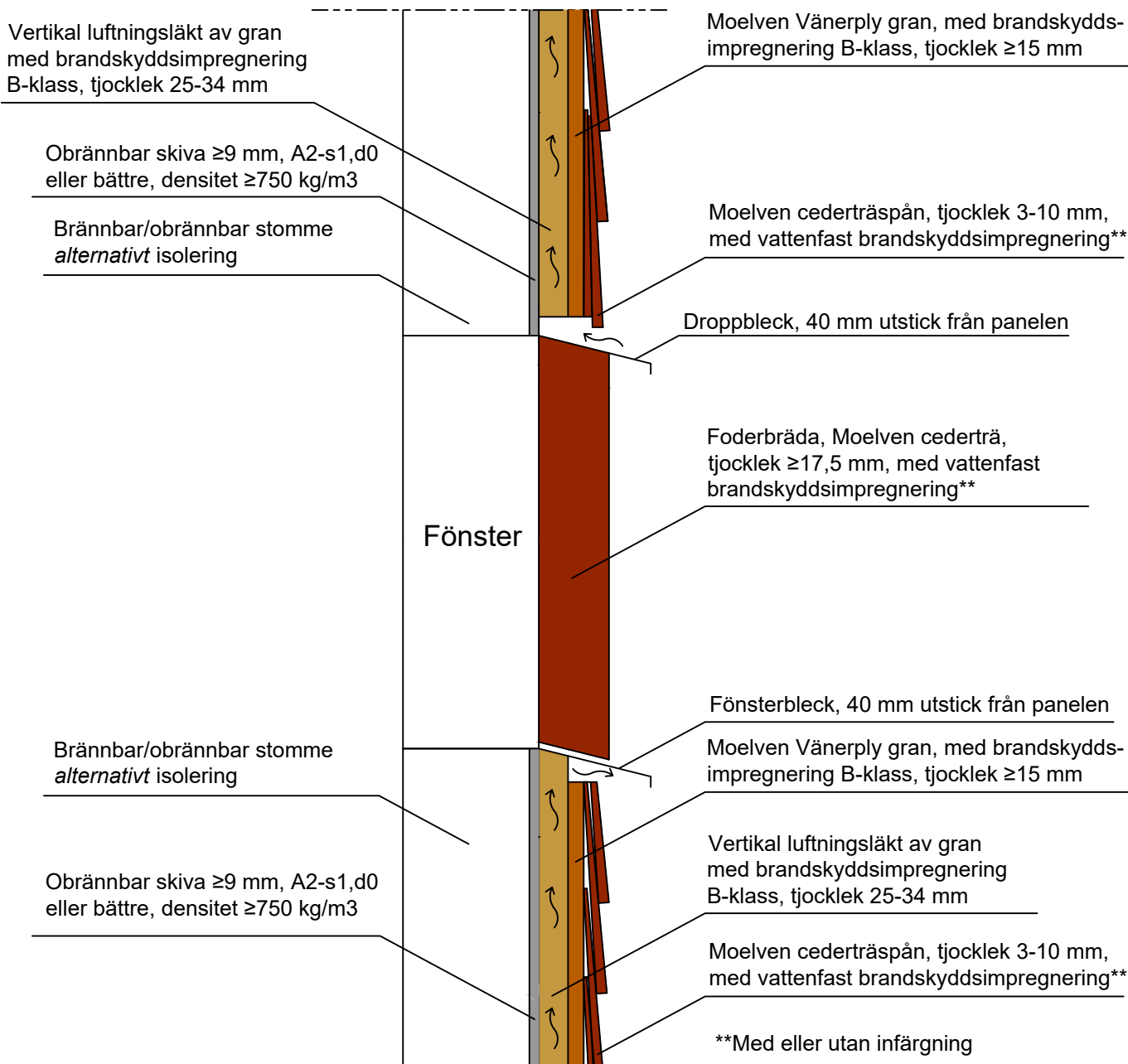
Öppning för luftning: 25 mm mellan spån och bleck/avslutning. Bleck ska vara av tjocklek $\geq 0,6$ mm i lackad eller rostfri plåt. Luftspaltsventil monteras tätt mellan läkt och Vänerply. Ventilen ska placeras ovan öppningar i fasadens luftningar (in-luft) Vänerply fästs in med C/C 600 mm. Lämna 10 mm mellanrum mellan plywoodskivorna för rörelsemån.

Produkt: Moelven cederträspån (cypress) med vattenfast brandskyddsimpregnering, med eller utan infärgning, substrat av obrännbar skiva (A2-s1,d0)

Tillhörande handling för typgodkännande C901109, Moelven Wood AB



Utvändig panel



Infästning spån: Klammer i rostfri kvalitet A4. Två infästningar per spånbredd 75-250 mm, fyra vid spånbredd >250 mm.

C/C-avstånd läkt 600 mm. Inästning substrat: Skruv in i stommen, se exempel enligt system 1, 2, 3 & 4.

Öppning för luftning: 25 mm mellan spån och bleck/avslutning. Bleck ska vara av tjocklek $\geq 0,6$ mm i lackad eller rostfri plåt.

Luftspaltsventil monteras tätt mellan läkt och Vänerply. Ventilen ska placeras ovan öppningar i fasadens luftningar (in-luft)

Vänerply fästs in med C/C 600 mm. Lämna 10 mm mellanrum mellan plywoodskivorna för rörelsemån.